

Č.j.: OD/6332/26/Dj

Vyřizuje: Dubský

Tel.: 376 347 491

jdubsky@mukt.cz

Datum: 4.6.2026

VEŘEJNÁ VYHLÁŠKA

opatření obecné povahy stanovení přechodné úpravy provozu

Městský úřad Klatovy, odbor dopravy, jako věcně a místně příslušný správní orgán podle § 124 odst. 6 zákona č. 361/2000 Sb., o provozu na pozemních komunikacích a o změnách některých zákonů, ve znění pozdějších předpisů, na základě návrhu ze dne 14.5.2026 podaného společností Silnice Klatovy a.s., Vídeňská 190, 339 01 Klatovy, IČ 775 705 458 po projednání s dotčeným orgánem – Krajským ředitelstvím policie Plzeňského kraje, Územní odbor Klatovy, DI Klatovy, Nábřeží kpt. Nálepky 412, 339 01 Klatovy, ze dne 3.6.2026, č.j. KRPP-69902-3/ČJ-2026-030406, podle § 77 odst. 1 písm. c) zákona o silničním provozu

stanovuje přechodnou úpravu provozu

**na sil. II/190 z Gerlovy Hutě na Novou Hůrku od křižovatky se silnicí I/27 km cca 1,4 km a na objízdné trase spočívající v umístění dopravních značek a dopravního zařízení dle schématu dopravně inženýrského opatření, které je nedílnou součástí této přechodné úpravy provozu pro označení pracovních míst a objízdné trasy, při akci „II/190 Gerlova Huť – Nová Hůrka“,
v termínu: 22.6.2026 - 5.7.2026**

Podmínky pro provedení přechodné úpravy provozu:

1. Dopravní značky související s označením pracovního místa a na objízdné trase na výše uvedených silnicích budou instalovány bezprostředně před zahájením prací, po nezbytně nutnou dobu, pominou-li důvody (tj. dokončení stavby v daném místě) bude dopravní značení neprodleně odstraněno.
2. V zájmu bezpečnosti a plynulosti provozu na pozemních komunikacích budou použity dopravní značky v souladu TP 66 „Zásady pro označování pracovních míst na pozemních komunikacích“ a TP 65 „Zásady pro dopravní značení na pozemních komunikacích“.
3. **Oproti situaci DIO** budou stávající dopravní značky B 13 (Zákaz vjezdu vozidel, jejichž okamžitá hmotnost přesahuje vyznačenou mez) před mostními objekty na objízdné trase po dobu objížďky se souhlasem vlastníka zakryty, demontovány anebo zneplatněny. Dále v místě uzavírky z obou směrů bude doplněna dodatková tabulka E13 s textem „Mimo Bus“.
4. V případě, že si situace v místě prací z hlediska bezpečnosti a plynulosti provozu vyžádá jeho regulaci, použije zhotovitel náležitě poučené a předepsaným

způsobem vybavené zaměstnance ve smyslu § 79 odst. 1 písm. i) zák. č. 361/2000 Sb.

5. Obyvatelům přilehlých nemovitostí bude zajištěn přístup a po domluvě se stavbyvedoucím na místě i příjezd k těmto nemovitostem.
6. Dopravní značky budou instalovány v době mimo dopravní špičku a budou po celou dobu udržovány v čistotě a na odpovídajícím místě.
7. V místech prací, kde budou umístěny dopravní značky a zařízení, nesmí být umísťovány žádné překážky, které by bránily výhledu na tyto dopravní značky a zařízení (např. stavební buňky).
8. V případě obnovení provozu před dokončením opravy musí být místo z obou směrů označeno dopravní značkou A7a (nerovnost vozovky).
9. Za dopravní značení zodpovídá stavbyvedoucí společností Silnice Klatovy a.s., Ladislav Junek, tel: 777 705 410
10. Značky na sil. I/27 stanovuje odbor dopravy a SH Krajského úřadu Plzeňského kraje a na silnicích v ORP Sušice odbor dopravy Městského úřadu v Sušici.

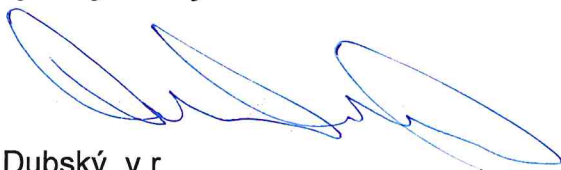
Odůvodnění

Dne 14.5.2026 podala společnost Silnice Klatovy a.s., Vídeňská 190, 339 01 Klatovy, IČ 775 705 458 zdejšímu správnímu orgánu návrh na přechodnou úpravu provozu na sil. č. II/190 z Gerlovy Hutě směrem na Novou Hůrku. Žadatelem je požadováno usměrnit dopravním značením provoz na výše uvedené silnici při úplné uzavírce a na objízdné trase. V návrhu byl uveden konkrétní důvod, proč by měl být provoz navrhovaným způsobem omezen dle dopravně inženýrského opatření této akce. Na podkladě žádosti a souhlasného stanoviska PČR, Krajské ředitelství policie Plzeňského kraje, dospěl zdejší správní orgán k závěru, že vydá toto opatření obecné povahy, kterým bude stanovena výše uvedená přechodná úprava provozu. Správní orgán vydal stanovení přechodné úpravy provozu dle § 77 odst. 1 písm. c) zákona o silničním provozu jako opatření obecné povahy postupem dle části šesté správního řádu.

Poučení

Podle § 173 odst. 2 správního řádu proti opatření obecné povahy nelze podat opravný prostředek. Podle § 174 odst. 2 správního řádu lze soulad opatření obecné povahy posoudit v přezkumném řízení. Usnesení o zahájení přezkumného řízení lze vydat do 1 roku od účinnosti opatření obecné povahy.

Opatření obecné povahy nabývá účinnosti pátým dnem po dni vyvěšení této veřejné vyhlášky.



Jiří Dubský v.r.
služební číslo 414142

MĚSTSKÝ ÚŘAD KLATOVY
odbor dopravy
nám. Míru 62
339 01 Klatovy

Tato písemnost musí být vyvěšena po dobu 15 dnů na úřední a elektronické úřední desce Městského úřadu v Klatovech, Úřadu Městysy v Čachrově, Městského úřadu v Hartmanicích a Obecního úřadu v Běšinech

Vyvěšeno dne :

Sejmuto dne:

Nabylo účinnosti dne:

Příloha: 7 x Dopravní opatření

Obdrží se žádostí o vyvěšení na úřední desce, elektronické úřední desce a následné navrácení potvrzeného rozhodnutí

- Městský úřad Klatovy, Odbor vnitřních věcí, nám. Míru 62/II., 339 01 Klatovy
- Úřad Městysy Čachrov, Čachrov 55, 339 01 Klatovy
- Městský úřad Hartmanice, Hartmanice 75, 342 01 Sušice
- Obecní úřad Běšiny, Běšiny 150, 339 01 Klatovy

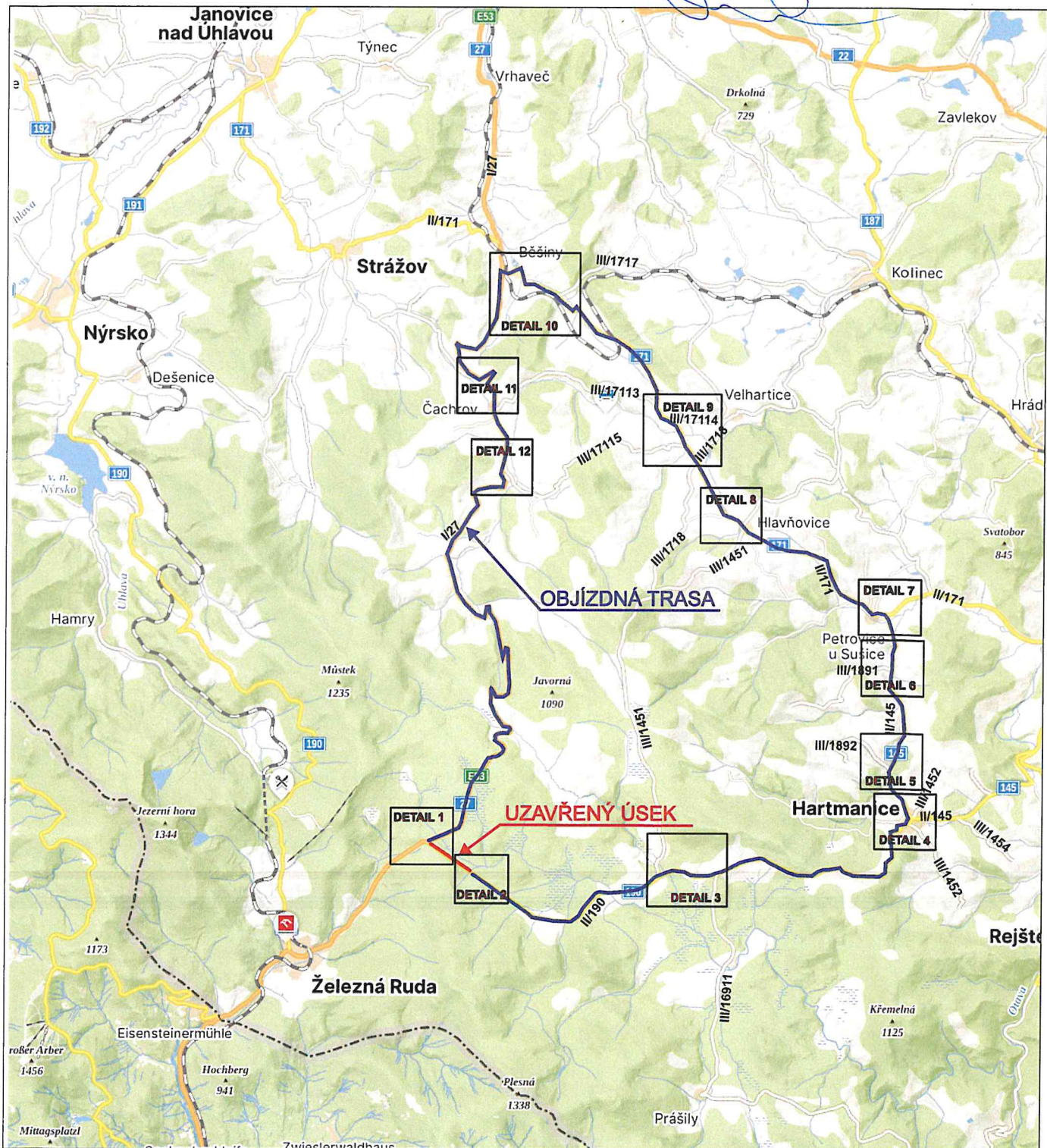
Obdrží po nabytí účinnosti OOP:

- Silnice Klatovy a.s., Vídeňská 190, 339 01 Klatovy
- Policie ČR, KRPPK-DI Klatovy, Nábřeží Kpt. Nálepky 412, 339 01 Klatovy
- Správa a údržba silnic Plzeňského kraje, p. o., Koterovská 162, 326 00 Plzeň

**Oprava silnice II/190 Gerlova Huť - Nová Hůrka
DOPRAVNÍ OPATŘENÍ**

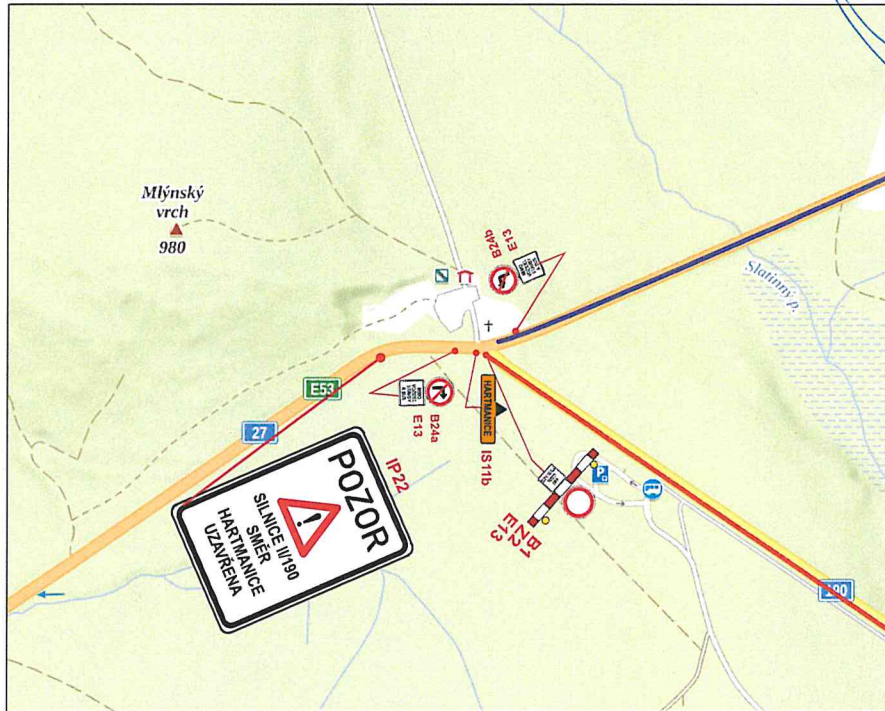
- schéma uzavírky a objízdné trasy

č.j. 05/16337/26/12j
MĚSTSKÝ ÚŘAD KLATOVY
odbor dopravy
nám. Míru 62
339 01 Klatovy



	<p>LASATYS s.r.o. Kontakt Plzeň: Na Roudné 512/102, 301 00 Plzeň Tel: +420 733 434 445 Email: realizace@lasatys.cz</p>
---	---

Oprava silnice II/190 Gerlova Hut' - Nová Hůrka
DOPRAVNÍ OPATŘENÍ
DETAIL 1 - křižovatka silnic I/27 x II/190 Gerlova Hut' - uzavřený úsek



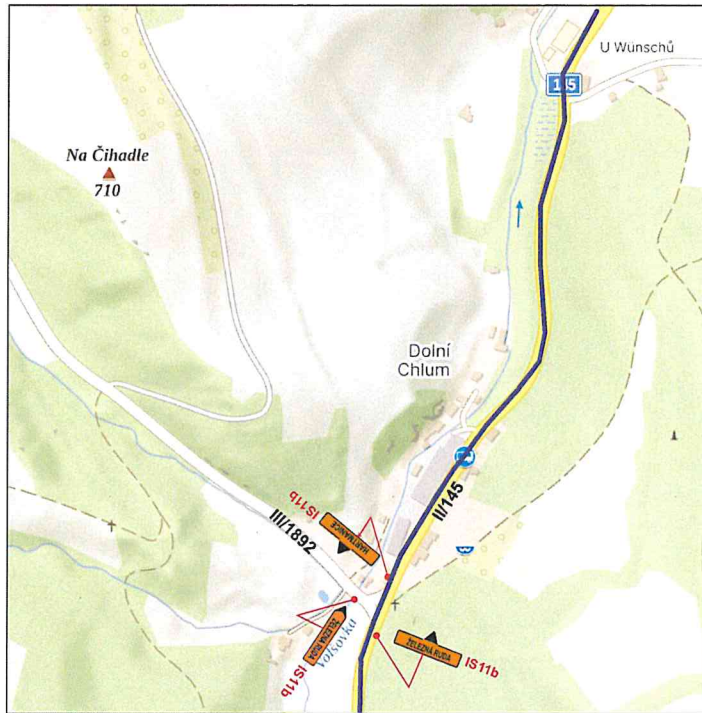
Oprava silnice II/190 Gerlova Hut' - Nová Hůrka
DOPRAVNÍ OPATŘENÍ
DETAIL 2 - silnice II/190 - uzavřený úsek směr Hartmanice



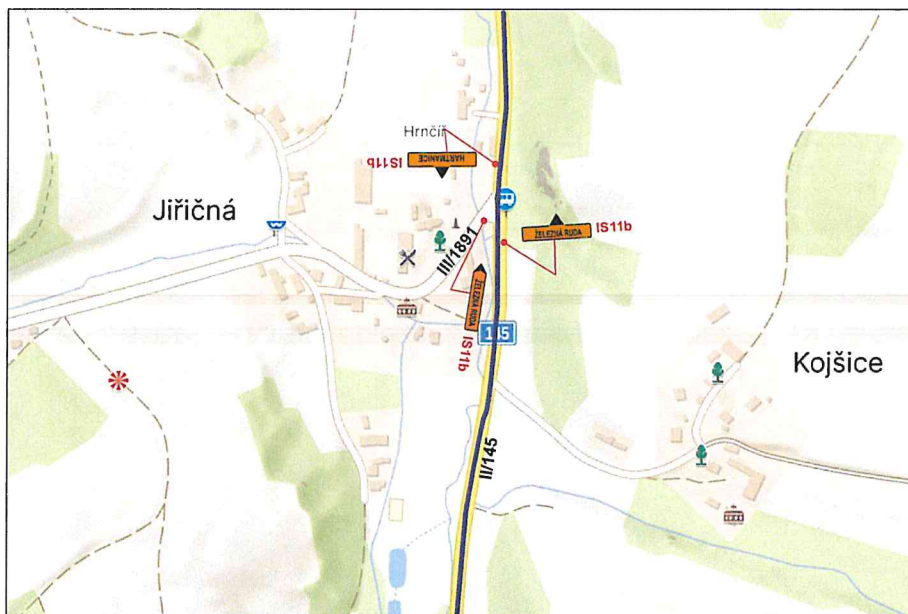
č.j. 016332/26/2017
MĚSTSKÝ ÚŘAD KLATOVY

odbor dopravy
nám. Míru 62
339 01 Klatovy

Oprava silnice II/190 Gerlova Hut' - Nová Hůrka
DOPRAVNÍ OPATŘENÍ
DETAIL 5 - křižovatka silnic II/145 x III/1892



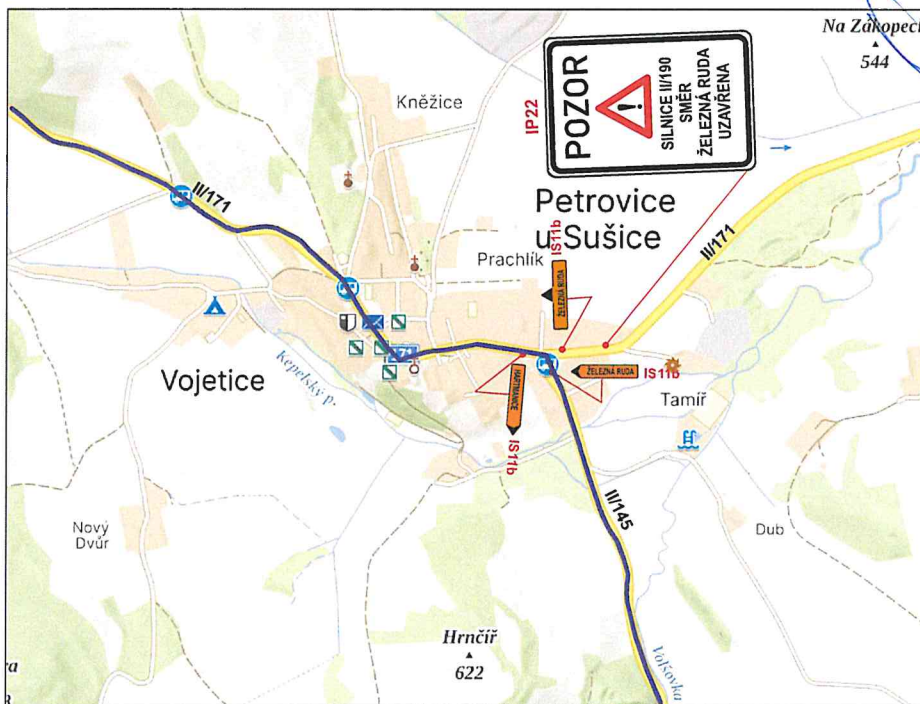
Oprava silnice II/190 Gerlova Hut' - Nová Hůrka
DOPRAVNÍ OPATŘENÍ
DETAIL 6 - křižovatka silnic II/145 x III/1891



	LASATYS s.r.o.
	Kontakt Plzeň:
	Na Roudné 512/102, 301 00 Plzeň
	Tel: +420 733 434 445
	Email: realizace@lasatys.cz

Oprava silnice II/190 Gerlova Hut' - Nová Hůrka
 DOPRAVNÍ OPATŘENÍ
 DETAIL 7 - křižovatka silnic II/145 x II/171

o.j. 03/6332/2618;
 ÚŘAD KLATOVY
 odbor dopravy
 nám. Míru 62
 370 01 Klatovy

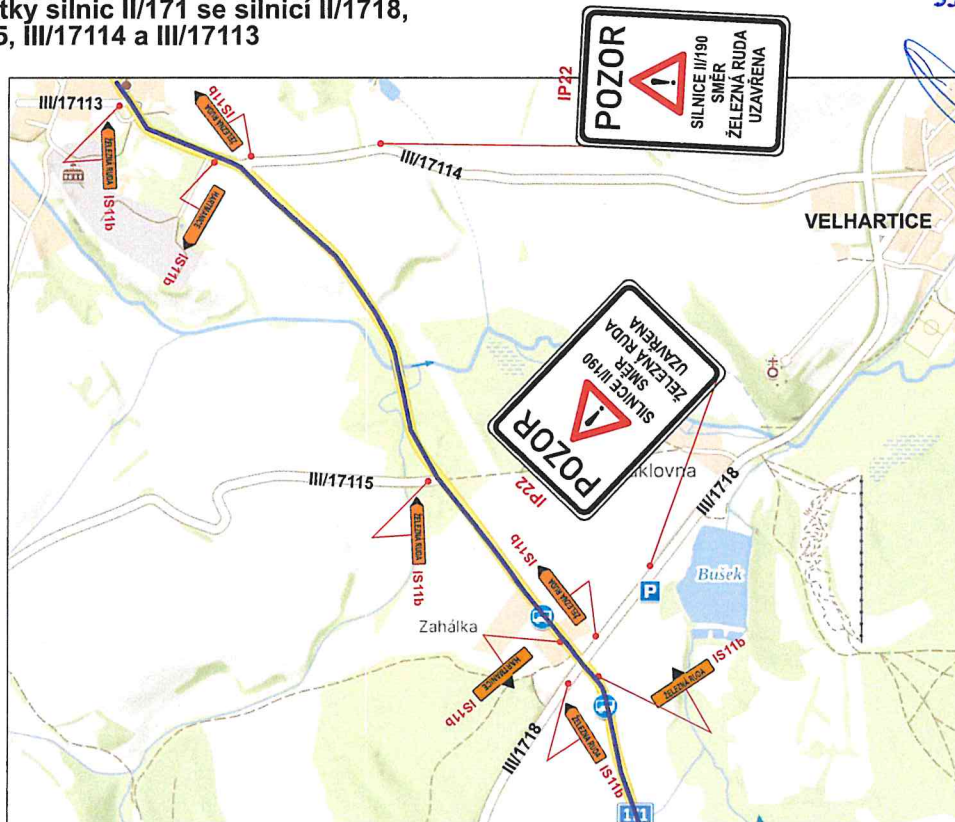


Oprava silnice II/190 Gerlova Hut' - Nová Hůrka
 DOPRAVNÍ OPATŘENÍ
 DETAIL 8 - křižovatka silnic II/171 x II/145 x III/17117

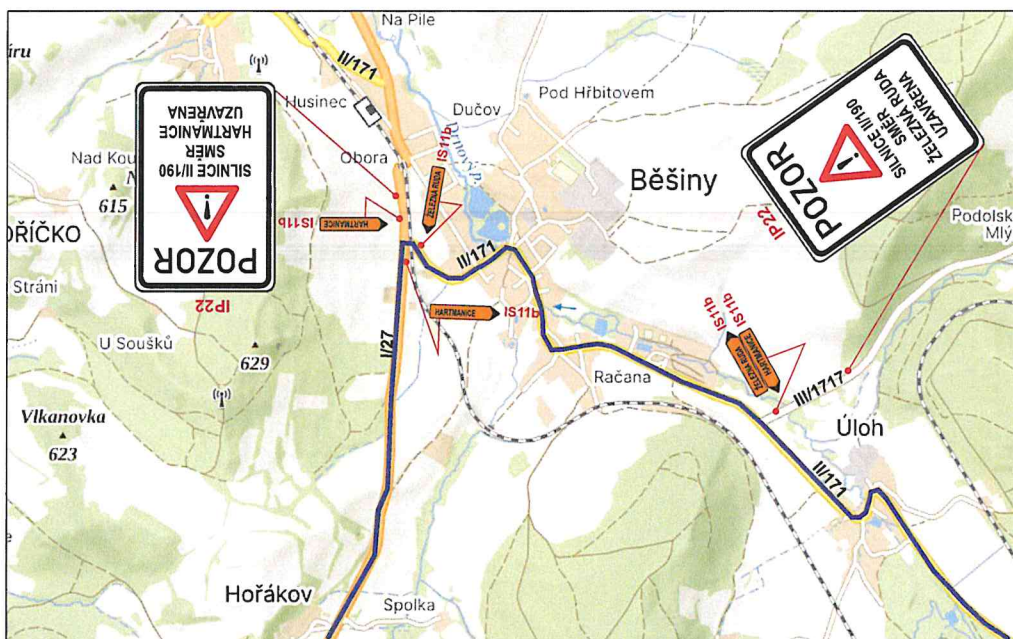


	LASATYS s.r.o.
	Kontakt Plzeň:
	Na Roudné 512/102, 301 00 Plzeň
	Tel: +420 733 434 445
	Email: realizace@lasatys.cz

Oprava silnice II/190 Gerlova Hut' - Nová Hůrka
DOPRAVNÍ OPATŘENÍ
DETAIL 9
 - křižovatky silnic II/171 se silnicí II/1718,
 III/17115, III/17114 a III/17113

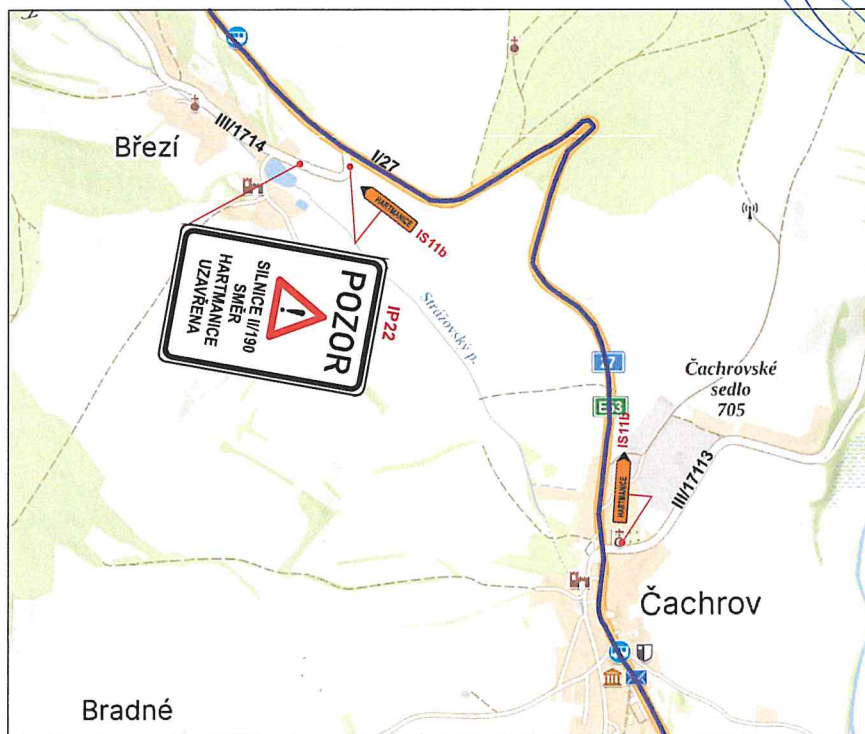


Oprava silnice II/190 Gerlova Hut' - Nová Hůrka
DOPRAVNÍ OPATŘENÍ
DETAIL 10 - křižovatka silnic II/171 x III/1717 a II/171 x I/27

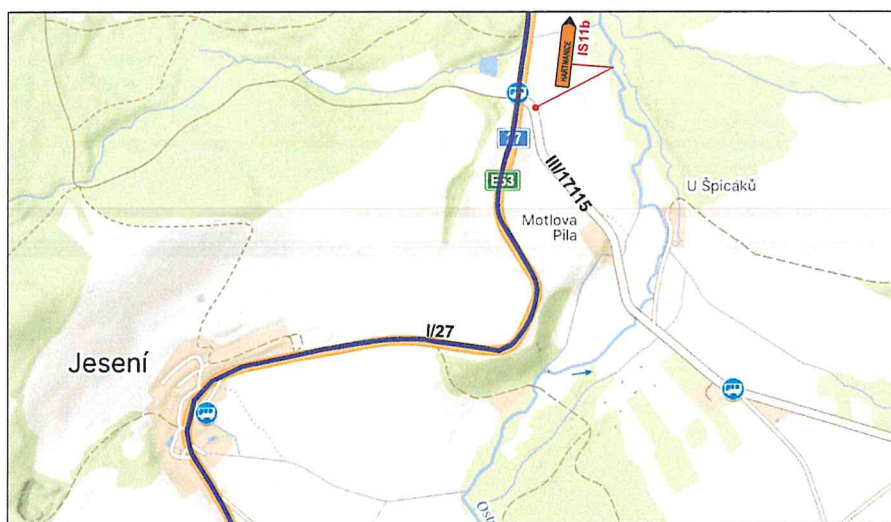


Oprava silnice II/190 Gerlova Hut' - Nová Hůrka
DOPRAVNÍ OPATŘENÍ
DETAIL 11
- křižovatky silnic I/27 x II/1714 a I/27 x III/17113

ci: 01/6332/1610j
Městský úřad KLATOVY
Odbor dopravy
Č. 62
Klatovy



Oprava silnice II/190 Gerlova Hut' - Nová Hůrka
DOPRAVNÍ OPATŘENÍ
DETAIL 12 - křižovatka silnic I/27 x III/17115



LASATYS
S.R.O.

LASATYS s.r.o.
Kontakt Plzeň:
Na Roudné 512/102, 301 00 Plzeň
Tel: +420 733 434 445
Email: realizace@lasatys.cz