

dne **16. 4. 2026** od **7:30** do **15:30** hodin

Plánovaná odstávka zahrnuje tyto lokality:**Běšiny** (okres Klatovy)

část obce **Rajské**
č. ev. 7

Čachrov (okres Klatovy)

část obce **Čachrov**
č. p. 7

část obce **Dobřemilice**

č. p. 1, 4, 5, 6, 8, 9

č. ev. 1, 3, 4, 5, 6

kat. území **Dobřemilice** (kód **677299**): parcelní č. 155/5

část obce **Chvalšovice**

č. p. 1, 2, 3, 4, 7, 9-18

část obce **Jesení**

č. p. 16

č. ev. 4

část obce **Kunkovice**

č. p. 1-12, 14, 15, 17, 18, 19, 20, 22, 25, 26, 27

č. ev. 5

část obce **Předvojovice**

č. p. 2, 3, 4

č. ev. 1, 2

část obce **Zahrádka**

č. p. 2, 3, 4, 5, 10, 15, 18, 19

č. ev. 11, 22

UPOZORNĚNÍ

Dotčené zařízení distribuční soustavy je nutné i v době odstávky považovat za zařízení pod napětím, a proto vás žádáme o dodržení všech zásad bezpečnosti a provedení opatření potřebných k zamezení případných škod na zdraví a majetku. | Provozovatelé výroben elektřiny jsou povinni zajistit přerušeni dodávky elektřiny z výroby do vypnutého úseku distribuční soustavy.

NEJDE VÁM ELEKTŘINA...

TIP: Registrujte se zdarma na www.cezdistribuce.cz/sluzba a informace o odstávkách elektřiny budete dostávat e-mailem nebo SMS. U poruch zasíláme SMS s předpokládanou dobou obnovení dodávek. | Aktuální stav dodávek elektřiny na konkrétní adrese zjistíte snadno, rychle a bez registrace na portále **Bez Šťávy** (www.bezstavy.cz).

kat. území **Chvalšovice u Čachrova** (kód **677302**): parcelní č. 30, 489/1

kat. území **Kunkovice u Čachrova** (kód **677311**): parcelní č. 12, 15/11

kat. území **Zahrádka u Čachrova** (kód **618268**): parcelní č. 2, 4/2, 140/6, 153/2

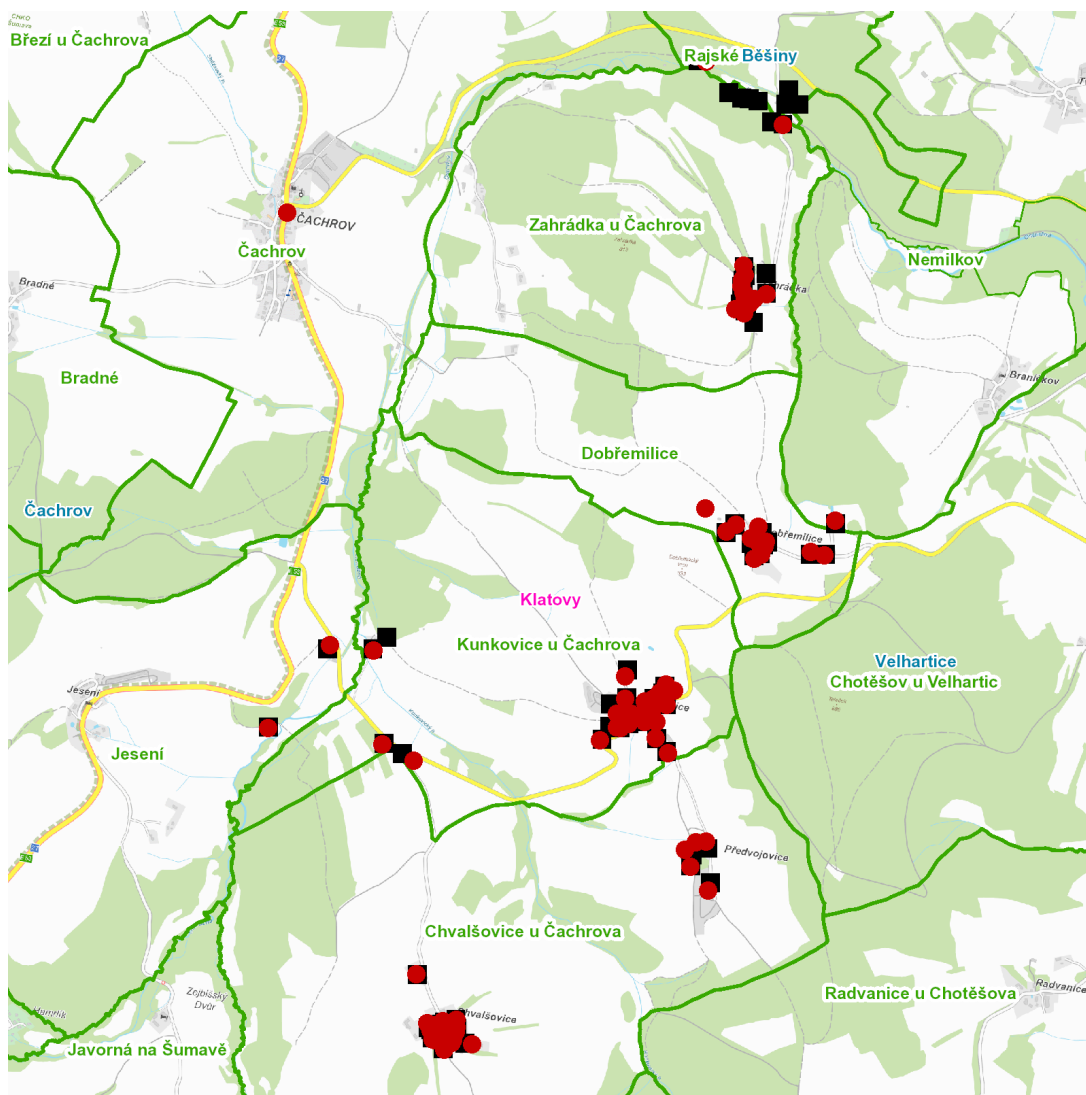
Velhartice (okres Klatovy)

část obce **Braníčkov**

č. p. 5

UPOZORNĚNÍ

Dotčené zařízení distribuční soustavy je nutné i v době odstávky považovat za zařízení pod napětím, a proto vás žádáme o dodržení všech zásad bezpečnosti a provedení opatření potřebných k zamezení případných škod na zdraví a majetku. | Provozovatelé výroben elektřiny jsou povinni zajistit přerušeni dodávky elektřiny z výroby do vypnutého úseku distribuční soustavy.

dne **16. 4. 2026** od **7:30** do **15:30** hodin**Orientační mapový podklad odstávkou dotčených lokalit****VYSVĚTLIVKY**

- – adresy dotčené odstávkou elektřiny
- – místa připojení k elektrické síti dotčená odstávkou

INFORMACE ZASLÁNA

IDDS: 59mbfhg (Obec Běšiny)
IDDS: t6vaum5 (Městys Čachrov)
IDDS: 976bq79 (Obec Velhartice)